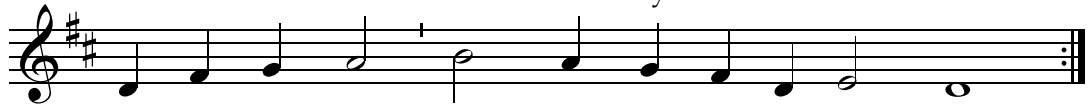


Em - ber, si - rasd nagy vét - ke - det, Mert ér - te Krisz -
Tisz - ta és ked - ves Szűz - a - nya Szül - te őt ne -



tus a meny - nyet, El - hagy - va föld - re szál - lott.
künk, Má - ri - a, Hogy le - gyen köz - ben - já - rónk.



Hol - tak - nak a - dott é - le - tet, Meg - gyó - gyí - tott



sok be - te - get, Míg el - jött az ó - rá - ja,



Hogy ér - tünk ál - do - zat le - gyen, És min - den



vét - ket fel - vi - gyen A kí - nos ke - reszt - fá - ra.