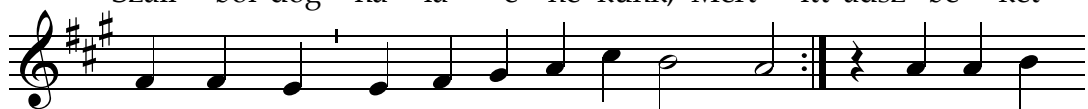


Ó, Is - te - nünk, ez ün - ne - pen Mi há - lás szív - vel,
Száll bol - dog há - la - é - ne - künk, Mert itt adsz bé - két



köny - nye - sen Szent há - za - dért di - csé - rünk. A fá - jó
mi - ne - künk, Itt la - ko - zol te vé - lünk.



szí - vet eny - hí - ted, Szent asz - ta - lod meg - te - rí - ted,



Meg - e - lé - gi - tesz ben - nün - ket, El - tör - löd min - den



vét - kün - ket. Halld, Is - te - nünk, Ha száll fe - léd,



Ha száll fe - léd, A há - la bol - dog é - ne - két!